

楠瀬康璽(浩二)デザイン 略年譜

1964

1965・S40 昭和39年
東京オリンピック開催
1966・S41 東海道新幹線開通

1967・S42 アポロ11号 月着陸

1968・S43

1969・S44

1970・S45 日本万国博開催

1971・S46

1972

1973・S48 昭和47年

1974・S49

1975・S50 ベトナム戦争終結

1976・S51

1977・S52

1978・S53

1979・S54

1980・S55

1981・S56

1982・S57

1983・S58

1984・S59

1985・S60

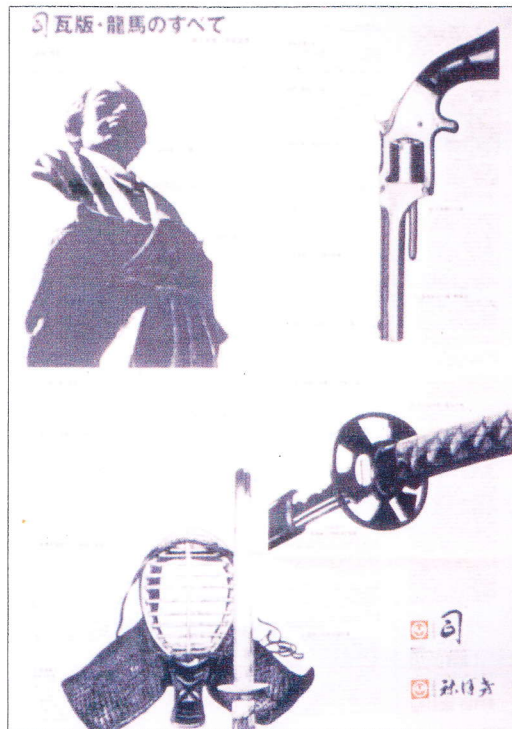
1986・S61

1987・S62

1988・S63

1989

1990・H02 昭和64年・平成元年
デザインイヤー
天安門事件・ベルリンの壁崩壊



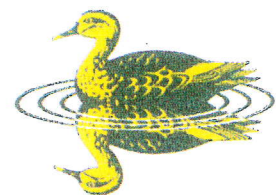
1968 (昭和43年)
情報誌 企画 & イラストレーション

デザイン版下：岡村 聡
[復刻版]：藤松和長

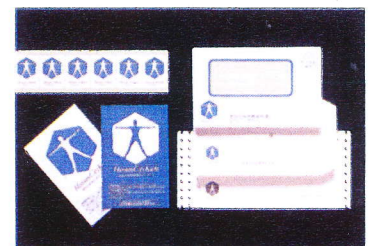
ブランドマークデザイン



シンボルマークデザイン



1983 (昭和58年)
V.I.デザイン
& プロデュース



キャンペーンポスター
デザイン：織田道生
写真撮影：高橋宣之



1967 (昭和42年)

イラストレーション

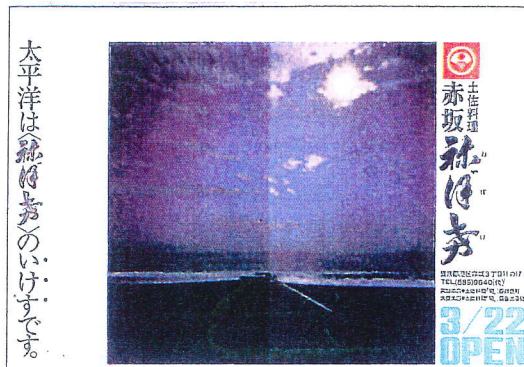
デザイン版下：岡村 聡



1972 (昭和47年)

ポスター・デザイン

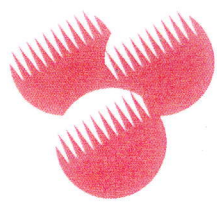
写真撮影：都築憲司



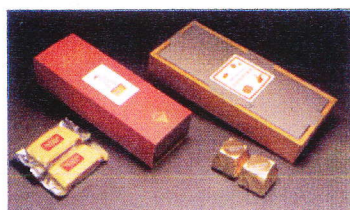
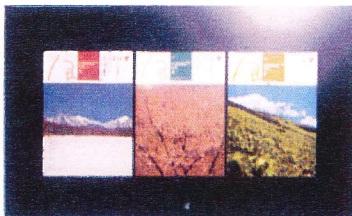
1983 (昭和58年)

C.I.デザイン

情報誌 デザイン：織田道生 / 写真撮影：高橋宣之



Châteraisé



1988 (昭和63年)

V.I.デザイン



Kochi Industrial Design
Promotion Council



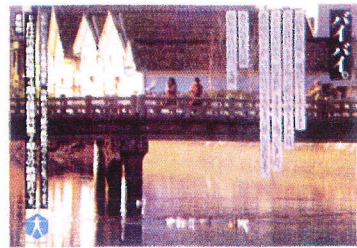
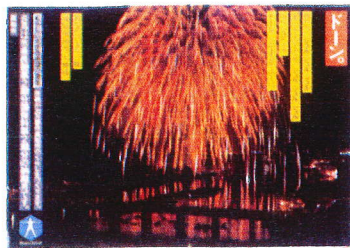
1993 (平成5年)

キャンペーン企画
& ポスターデザイン



1991・H03

ソビエト連邦崩壊



1992・H04

1993・H05

1994・H06

1995・H07

1996

平成8年

1996 (平成8年)~

デザイン開発プロデュース

環境グラフィック：近藤 進

1997・H09

1998・H10

1999・H11



2000

平成12年

2001・H13

21世紀

2002・H14

2003・H15

2004・H16

2005・H17

2006・H18

2007・H19

2008・H20

2009・H21

2010・H22

2011・H23

2012・H24

2013・H25

2014・H26

2015・H27

2016・H28

2017・H29

2018・H30

2000 (平成12年)~

ボタニカルアート

2015 (平成27年)~

「草木譜」カレンダー



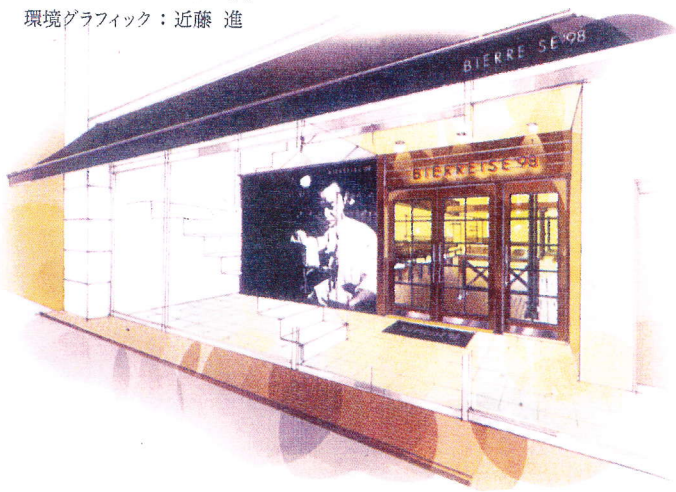
2019

平成31年・令和元年



1998 (平成10年)
 ロゴマークデザイン

プロデュース：山田 勝
 インテリアデザイン：渡辺訓臣
 環境グラフィック：近藤 進



ロゴマーク&環境グラフィック：近藤 進

2003年



2005年



2006年



2007年

